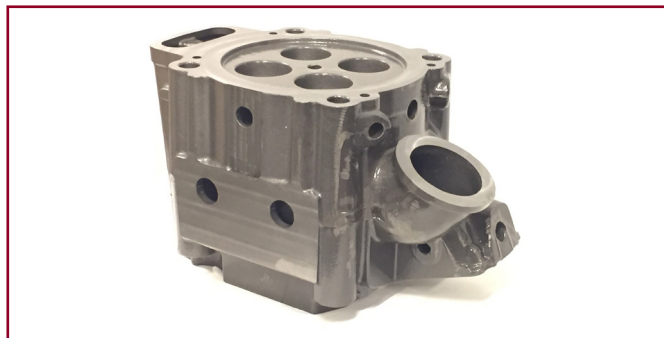


## 批量生产的产品 - 汽车和动/电力工业

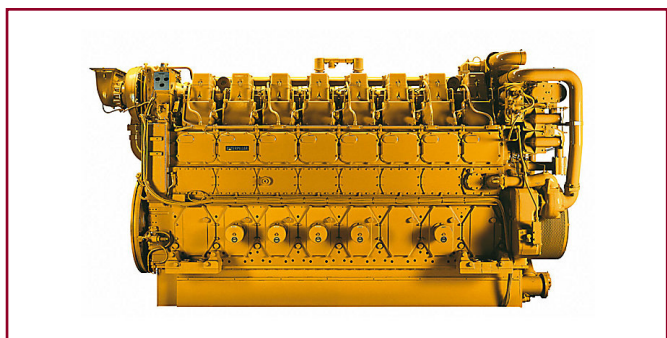
除了气缸体，气缸盖这个核心市场外，欣特卡斯特技术还用于生产其它各种零件，重量从2.7公斤到9吨。这些零件用于乘用车，赛车和动/电力工业设备。



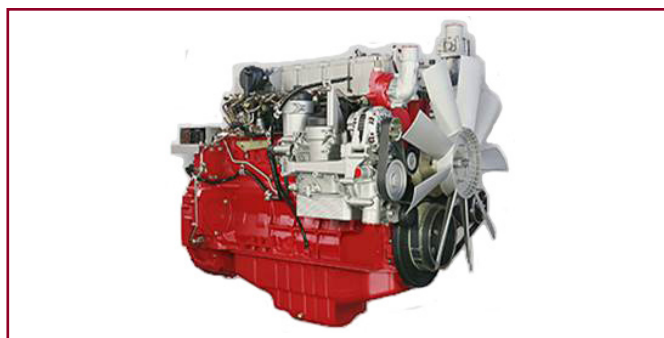
涡轮增压器壳和排气歧管.用于奥迪(Audi),雷诺 (Renault)和大众 (Volkswagen)的博格华纳(BorgWarner)和霍尼韦尔 (Honeywell)零件



通用电气缸盖  
火车和固定式动力发动机



卡特彼勒缸盖  
非道路应用



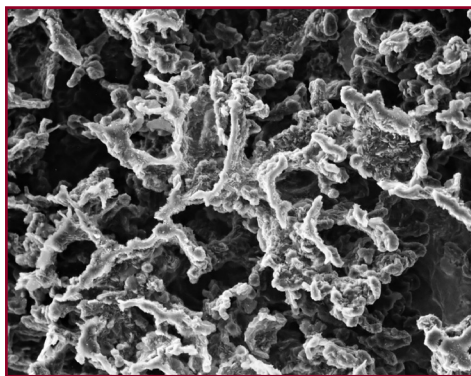
道依茨7.8升气缸盖  
农业和建筑设备



动/电力工业发动机气缸体和气缸盖  
艾伦柴油机，卡麦隆压缩机，通用电气，  
颜巴赫 (Jenbacher)，MTU 和瓦克夏发动机



大型活塞环和气缸套  
用于船用和固定电/动力发动机



欣特卡斯特是世界上可靠的大批量蠕墨铸铁生产过程控制技术的领先提供者。较之普通灰铸铁和铝合金，蠕墨铸铁具有至少高75%的抗拉强度，高45%的弹性模量和几乎高一倍的疲劳强度；采用蠕墨铸铁，发动机设计师就能够提高发动机性能，燃油效率和耐久性，同时降低发动机尺寸，重量，噪音和排放。欣特卡斯特技术批量生产的各种零件，重量从2.7公斤到9吨，全部采用同样的经过生产验证的过程控制技术。作为金属行业精密测量和过程控制解决方案的专业供应商，欣特卡斯特还提供一系列跟踪技术，包括欣特卡斯特浇包跟踪系统 **LadleTracker®**，铸件跟踪系统**Cast Tracker™**和操作跟踪系统**Operator Tracker™**，用以改进过程控制，生产率和可追溯性的不同范围的应用。欣特卡斯特在14个国家有50套设备安装，欣特卡斯特是一家上市公司，股票在纳斯达克斯德哥尔摩证券交易所 (SINT) 交易。